



# RAPPORT D'ACTIVITE RAPPORT MORAL

---



# 2025



école des parents  
et des éducateurs

---

LOIRET

Association Loi 1901  
504 Avenue du Loiret 45160 OLIVET  
contact@epe45.fr - www.epe45.fr  
SIREN 498 928 704

Organisme de Formation QUALIOPI n°DA 24450283445



## **Nos remerciements vont à**

**l'ensemble de l'équipe de bénévoles,  
nos partenaires, tant financiers que dans les actions,  
nos salariées**

**pour le travail assidu effectué tout au long de l'année que ce  
soit dans l'administration de l'association, sa gestion, son  
organisation, sa logistique ainsi que l'animation d'actions.**

**Hélène ABRAM Sylvia AUBERTIN Audrey BERGER  
Béatrice BOGE Sybille BOUZIGON Déborah BOUTIN  
Gwenaëlle CHABERT Amina CHERIAF Martine CIZEAU  
Odile DAVASE Anne-Céline DOYEN BARBET Jean-Michel  
DRAPEAU Fabienne D'ILLIERS Gaëlle DUJARDIN  
Guyonne DUVAU FERRIER Myriam FALAH Florence  
FALAQUE Marie-Ophélie FERNANDEZ Florence GAUTIER  
Anaïs GIRAUD Bérengère GROCKIEGO Anne HAGLUND  
MILON Catherine JAVER KALA Isabelle LE PAJOLEC  
Emmanuelle MATLINGER Estelle MORDELET Annick  
N'DORI Nicole OZANNE Elsa PIERRE-EMILE Sylvie  
POLARD Deirdre RAGUIN Emmanuelle de RENTY Estelle  
ROSSIGNON Bruno ROUANNE Céline ROY Victoire  
SCHERRER Mélanie TAILLIERE Blandine VERNHET**

## 1

### Rapport d'activité

- A. Vie associative
- B. Les actions
- C. Les formations

## 2

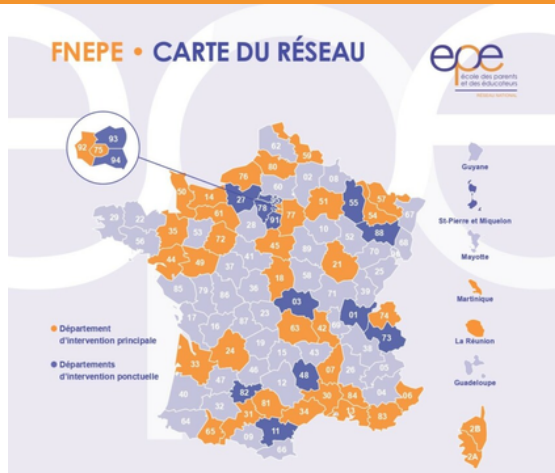
### Rapport moral

# 1. Rapport d'activité

L'EPE 45 en 2025, c'est ...



Membre du réseau de la Fnepe (38 associations)



40 bénévoles  
dont :

- 15 membres du Conseil d'administration
- 5 membres du bureau

50 intervenants professionnels

3 salariées:

- Responsable des actions et projets
- Responsable des formations et prestations
- Directrice

201 actions à destination des parents et éducateurs

- conférences
- groupes de parole
- cafés des parents
- ateliers
- formations
- analyses de pratiques
- papotes des mamans
- consultations individuelles

Dans le département du Loiret: Olivet, Orléans, St Pryvé St Mesmin, St Jean le blanc, Saint Cyr en Val, Montargis, Dadonville, Ingré, Villemandeur, Neuville aux bois, La Chapelle Saint Mesmin, Escrennes, Chaingy, Beaune la Rolande, Malesherbes, Puiseaux, Boigny sur Bionne, Saint Hilaire Saint Mesmin

2101

participations à une action



Thématiques 2025

## EN 2025

Grâce à l'engagement et la coordination des nombreux bénévoles, des 3 salariées, des intervenants, des partenaires, des financeurs, l'Ecole des Parents et des Educateurs du Loiret (EPE 45) a pu développer ses activités autour de 3 grands axes :

**une vie associative  
riche et dynamique**

**Les actions de soutien,  
d'information et  
d'accompagnement à la  
parentalité : à Olivet, dans  
le département du Loiret,  
sous forme de projets  
portés par l'EPE 45 ou à la  
demande de structures  
(écoles, centres sociaux,  
crèches, médiathèque etc.)**

**Les actions de  
formation en  
direction des  
professionnels et  
des particuliers**



### ECHANGES - RENCONTRES

- Commissions thématiques toute l'année
- Galettes des bénévoles
- Apéritif dinatoire
- Pic nic d'été
- Soirée retrouvailles des groupes

### FORUMS

- Ingré Forum handicap
- Olivet
- Amilly
- Baule
- Bellegarde - Hackaton
- Orléans - CMP Bascule lien social
- Orléans - Lien social et médiation
- Orléans Festifamilles Dauphine
- Orléans - Forum des 1000 jours
- Orléans - Nuit du handicap



LOIRET

### VIE ASSOCIATIVE ET ACCOMPAGNEMENT DE PROJETS

- Plénières, cafés des bénévoles,
- Dynamique partenariale

### FORMATION

Réaliser des vidéos pour les  
réseaux sociaux

### FORMATION DES BENEVOLES

Développer le pouvoir d'agir :  
de l'intuition à l'idée

27&28 novembre 2025 à Olivet

animée par deux formateurs, facilitateurs,  
l'occasion de renforcer les liens et de faire équipe.



### ACCOMPAGNEMENT DES QUESTIONS EDUCATIVES ET LIEU RESSOURCE

Conférences,  
Consultations individuelles  
Allô parents en crise  
Café des parents  
Café des grands-parents  
Papote des mamans  
Groupes d'échanges  
Groupes de paroles  
Ateliers

# Rapport d'activité



# Rapport d'activité

## L'École des Parents et des Educateurs du Loiret dans les médias



**PROTRAIT**  
Estelle ROSSIGNON  
**AU SERVICE des familles**

Il y avait au moins deux bonnes raisons de rencontrer Estelle Rossignon, ce matin-là, la présidente de l'École des parents et des éducateurs du Loiret (EPEL) : l'organisation d'un premier forum lecture le 15, et déjà deux années de présence à la Maison de la parentalité. Rencontre.

Tout a commencé il y a presque quinze ans, quand elle cherchait des réponses pour accompagner deux de ses enfants porteurs de troubles DYS et TDAH. « J'ai découvert l'EPEL par un groupe de parents encouragé par un psychologue, où l'on peut échanger et être aidé. C'est précieux ». Depuis, elle s'est plus qu'attachée à l'association, enchaînant les rôles : référente, trésorière puis présidente depuis trois ans. Tout cela, en parallèle d'un « travail à temps partiel » comme elle le dit simplement, et d'autres engagements dans le domaine du handicap.

« La structure gagne vraiment à être connue. Les parents cherchent des réponses sur leurs problématiques : les réseaux sociaux, le harcèlement, la communication en famille, les ajonctions éducatives contradictoires, le vie avec un enfant différent... Avec une équipe de trois salariées, 50 bénévoles et une cinquantaine de professionnels, l'association cible toutes les familles du département. Le programme est riche et vient en complémentarité de celui de la Maison de la parentalité. 150 actions et projets

sur la seule année 2020, et des incalculables : les mamans jeun, les cafés des parents, les ateliers, les groupes de parole. « Ce mois-ci nous avons une conférence sur l'orientation des élèves de 3<sup>e</sup>, précise Estelle. « Et le mois reste d'actualité dans les groupes de parole DYS/TDAH », glisse-t-elle au passage.

Jamais à court d'idées, l'EPEL lance, en lien avec les acteurs du territoire olivétain, un premier forum lecture pour tous, tous à la lecture, avec un focus sur l'accessibilité de la lecture pour les enfants DYS, le samedi 30 novembre après-midi à l'Allège. « Même s'il est préférable de lire, on ne refuse pas l'écrit. Il faut venir ! »

Alors oui, être parent, ce n'est pas toujours facile, c'est faire de son mieux, et c'est déjà beaucoup. « Un parent qui se questionne peut venir à la Maison de la parentalité. Il sera écouté, soutenu et orienté si besoin. Le parent porteur n'existe pas. L'EPEL et les acteurs de la Maison de la parentalité sont là pour accueillir et accompagner, sans jugement.

**D'INFOS :** Maison de la parentalité - EPEL - 104 avenue de la République - 45000 Orléans - 02 39 39 39 39 - [www.maisonparentalite.com](http://www.maisonparentalite.com) - [www.epe-loiret.com](http://www.epe-loiret.com)

Forum lecture pour tous : à lire en page 7

*« Le parent porteur n'existe pas. »*

\*D'infos, épigraphie, épigraphie, studio de design et retouches avec ses soins hygiène et santé



## Participation aux propositions de la FNEPE



- Allo "Parents en crise"
- Projet Parlentalité Handicap
- Les CAF'EPE commissions métiers en visio
- Journées réseaux nov 2025
- Webinaires administration pénitentiaire PEP Parentalité handicap
- Assemblée Générale en visio le 03/06/2025

dans le département  
du Loiret

Conférences

Groupes de parole

Ateliers

Cafés des parents et  
des grands-parents

Papote des mamans

Consultations individuelles

Analyse de pratique



Les conférences, ouvertes à tous, sont souvent le premier pas pour les parents, les grands-parents, les éducateurs vers la découverte des propositions de l'EPE45. Elles permettent l'accès à un ensemble de connaissances, d'apports théoriques, d'outils, de conseils dispensés par un professionnel. Les conférences sont soit proposées et organisées par une commission composée de 7 bénévoles soit à la demande d'une structure.

333  
participations

## Témoignages

"C'était une des meilleures conf de L'EPE."  
"Très bien, afin de connaître les rouages, les mécanismes pour savoir répondre face à un harceleur."

"Très bien. Je suis enseignante et maîtriser le jeu de l'idiot pourrait me permettre de mieux aider les élèves à apprendre à se défendre seuls, de façon efficace et sans violence."

"Intervenant de qualité et sujet intéressant mais le plus enrichissant a été vu trop rapidement à la fin. Plus d'exemples et de mises en situation auraient été appréciables. Les dernières slides n'ont pas pu être abordées et le temps des questions trop court c'est dommage, je suis restée un peu sur ma fin."

Janvier

Les troubles anxieux  
chez les adolescents

Juin

Faire face au  
harcèlement scolaire

Novembre

Pourquoi et comment  
lire même quand c'est  
difficile ?

Novembre

Avenir - orientation  
CIO

8 intervenants

psychologues, formateurs et  
experts  
de l'éducation et de la  
parentalité

Olivet  
St Pryvé St Mesmin

L'EPE45 propose des conférences à toutes les structures, collectivités, écoles...sur des thématiques variées dans le champ d'intervention de l'association.

203  
participations

Mars &  
Septembre

Qu'est-ce que le TDAH ?

*"J'ai beaucoup apprécié la conférence, grâce aux apports théoriques apportés par la conférencière et par les témoignages de la jeune et de sa maman, c'était très parlant !"*

Octobre

Comment accompagner la gestion du stress chez les adolescents ?

Novembre

Parents qui se séparent : accompagner l'enfant et construire une nouvelle parentalité

3 intervenants

éducatrice spécialisée,  
psychopraticien relationnel,  
psychologue

La Chapelle Saint Mesmin -  
Puisseaux - Saint Hilaire Saint  
Mesmin



**epe**  
école des parents  
et des éducateurs

## Forum Lecture pour tous tous à la lecture !

LIVRE LIEN  
JEUX IMAGINAIRE  
INCLUSION DYS  
EVASION TDAH  
LISEUSE LECTURE  
ACCESSIBILITE

**CONFERENCE**  
Pourquoi et comment lire même  
quand c'est difficile ?  
par Sophie HAMON  
Docteur en science du langage, éditrice

Table ronde . Ateliers créatifs . Jeux  
Lectures de contes . Exposants

**Samedi 15 novembre 2025**  
de 14h à 17h30  
L'Alliage - OLIVET  
ligne 1 direction Limère, arrêt Inox-alliage

**GRATUIT**

Inscrivez-vous !

Conférence et ateliers sur inscription - Buvette - Ouvert à tous

Olivet Proche de vous  
Maison de la parentalité  
MJC  
TEMPS RETROUVÉ  
VOLTE PAGES  
EMMAÛS CONNECT

### Le forum en quelques chiffres

- 180** visiteurs, professionnels et bénévoles
- Conférence : 60** personnes
- Table-ronde : 12** personnes
- Escape Game : 10** jeunes / session
- Kamishibaï : 23** personnes (parents et enfants)
- Marque-page : 40** personnes
- Bibliothèque : 50** personnes
- Emmaüs Connect :** beaucoup de participants
- 5 Editeurs** présents

**Points positifs retenus**

- Ambiance conviviale, beaucoup de sourires
- Organisation fluide
- Engagement de tous les partenaires et bénévoles
- les 2 salles de l'Alliage
- Qualité des stands et des intervenants
- Proposition de découverte d'outils
- Qualité de la buvette
- Présence des élus sur le Forum et de la presse

**epe**  
école des parents  
et des éducateurs

## Forum Lecture pour tous tous à la lecture !

**à l'Alliage OLIVET**

**Samedi 15 novembre 2025**  
de 14h à 17h30

- Conférence Pourquoi et comment lire, même quand c'est difficile ?**  
14h15/15h30  
animée par Sophie Hamon, docteur en sciences du langage
- Table-ronde sur la lecture et les troubles Dys**  
15h45/16h45  
animée par Maria GUERIN, orthophoniste
- Création Marque-Pages (parents/enfants +5 ans)**  
14h30/15h30 et 15h45/16h45  
animée par des bénévoles de l'EPE 45
- Lecture contée kamishibaï (parents/enfants)**  
15h45/16h45  
animée par la MJC
- Escape Game**  
14h30/15h30 et 15h45/16h45  
animé par les Amis de Volte Pages
- Lecture de contes (parents/enfants)**  
14h30/15h30 pour les 6/8 ans  
15h45/16h45 pour les 3/5 ans  
animée par Les Amis de Volte Pages

Inscrivez-vous !

ou sur [www.epe45.fr](http://www.epe45.fr)

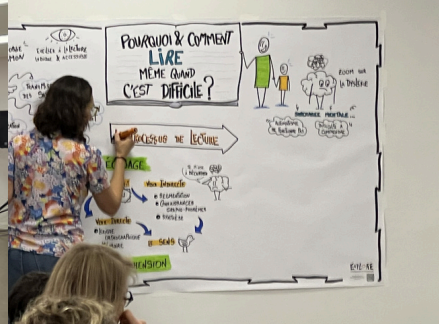
**Les stands**

- Bibliothèque Le Temps retrouvé
- EPE 45 - Volte Pages
- Emmaüs Connect

**Les éditeurs**

- Six citrons acides / 7 Pouces
- La Poule qui pond - Tom pour
- La marmite à mots - Nath

Olivet Proche de vous  
Maison de la parentalité  
MJC  
TEMPS RETROUVÉ  
VOLTE PAGES  
EMMAÛS CONNECT



Un groupe de parole est un espace d'échanges et d'écoute entre pairs, autour d'un thème qui concerne directement les participants, leur statut, leur moment de vie. Le groupe de parole permet l'expression pleine et entière de chaque participant, sans jugement ni conseil, avec une écoute respectueuse et attentive, pour lâcher-prise. L'animateur questionne et reformule, met en valeur la parole de celui qui s'exprime.

### Parents d'enfants avec troubles DYS

21 rencontres  
154  
participations

### Parents d'enfants atteints de troubles scolaires anxieux

7 rencontres  
19 participations

### Groupe Faber auto-porté

2 rencontres  
11 participations

### Parents d'enfants en situation de handicap

4 rencontres  
9 participations

### Groupe de paroles 275 participations

### St Cyr en Val

Groupe d'échanges  
pour les parents  
d'enfants de 6 à 10  
ans

1 participation

### Parents d'enfants ayant un TDAH

Depuis septembre 2024

6 rencontres  
40 participations

### Beaune La Rollande - Malesherbes

### Parents d'enfant TDAH

4 rencontres  
15 participations

### Montargis

### Mères : clore la boucle du stress

2 rencontres  
22 participations

# Ateliers à La Maison de la Parentalité



48 rencontres à Olivet

12 intervenants

279 participations aux ateliers parents

184 participations aux ateliers parents/enfants



En 2025, une nouvelle dynamique "Parentalité et handicap s'est développée autour du projet Klesia avec la Fnepe et d'autres EPE. Ce projet a été un nouveau tremplin pour l'EPE45; il a permis de mettre en place de nouvelles actions, en lien avec les partenaires.

- des groupes d'échange "Surdité"
- un point écoute Troubles du Neurodéveloppement
- des ateliers TDAH
- un atelier médiation "Compagnie des cousins"
- des ateliers TND

**epe** école des parents et des éducateurs

**Atelier**  
**Des corps différents un même élan**

samedi 28 mars 2026  
de 14h à 17h à Olivet

**Un atelier qui se vit et se ressent**

Animé par la Compagnie Des Cousins

Le corps en mouvement, la voix, la respiration

Retrouver vitalité, plaisir, liberté d'expression

Quel que soit son corps, son âge, son histoire.

**GRATUIT pour TOUS Adultes-Enfants**

Inscriptions obligatoires - Renseignements sur [www.epe45.fr](http://www.epe45.fr) ou [actions.projets@epe45.fr](mailto:actions.projets@epe45.fr) ou 06 58 99 45 45

Logos: KLESIA, SNCF, Olivet, REAAP, CCaf

**epe** école des parents et des éducateurs

**Groupe d'échanges parents d'enfants sourds et malentendants**

Pour mieux appréhender la surdité de votre enfant, poser vos questions, échanger, se rencontrer ...

communication, scolarité, amitiés, socialisation vie familiale ...

animé par une éducatrice spécialisée

**PLUS D'INFOS**

**SAMEDI 29 NOVEMBRE 2025**  
**DE 10H30 À 12H**  
**EN VISIO**

sur inscription [www.epe45.fr](http://www.epe45.fr)

**AVEC LE SOUTIEN DE**

**KLESIA** Pour nous tous **SNCF** **CCaf**

Logos: Olivet, REAAP, Loiret, CCaf

**27 rencontres à Olivet**  
**6 intervenants**  
**82 participations aux ateliers parents**



Ce projet collaboratif a été une belle démonstration de ce que peut accomplir un réseau engagé lorsqu'il se mobilise autour d'une cause commune. Il a confirmé que les EPE ont un rôle essentiel et reconnu à jouer auprès des familles touchées par le handicap, en s'appuyant sur ce qu'elles savent faire de mieux : créer du lien, être à l'écoute et accompagner les parents au plus près de leurs réalités et ce sans avoir pour autant à être expertes du domaine.

Les besoins sont réels, les familles attendent un soutien concret, et les EPE ont toutes les ressources pour y répondre.

Ce projet a permis de démontrer qu'il existe une réelle opportunité, aujourd'hui et dans les années à venir, pour s'emparer de cette thématique. Avec près de 12 millions de personnes touchées par le handicap en France, le réseau de proximité que constituent les EPE a un rôle concret à jouer pour accompagner et outiller les parents face à leurs questionnements — eux qui sont, et demeurent bien souvent, les premiers aidants de leur enfant. Il est d'ailleurs significatif que les EPE soient désormais référencées sur le portail national "Mon Parcours Handicap" en tant qu'acteur parentalité.

La mobilisation des EPE lors du webinaire de présentation des actions menées tout au long de 2025 témoigne de l'intérêt grandissant du réseau pour l'accompagnement des parents d'enfants en situation de handicap.

**epe**  
École des parents  
des enfants handicapés

**Ateliers**  
pour parents d'enfant avec  
troubles du neurodéveloppement

Développer nos ressources de  
parent pour mieux accompagner  
nos enfants

animés par  
une psychologue

3 ateliers pour  
accueillir les émotions  
(bienfaits, état  
émotionnel,  
limites),  
et développer  
l'affirmation de soi  
02/10, 20/11 et 04/12  
de 18h30 à 20h30

A la Maison de la parentalité à Olivet (45)  
Sur inscription - infos: [www.epe45.fr](http://www.epe45.fr)  
contact@epe45.fr - 0658994545

KLESIA

**epe**  
École des parents  
des enfants handicapés

**Troubles du  
neurodéveloppement**

Vous êtes parents ? Vous posez des  
questions sur ces troubles ?  
Vous cherchez des conseils ?

Consultation  
gratuite

Une éducatrice spécialisée répond à vos questions  
Consultation GRATUITE sur inscription  
En présentiel ou en visio  
Maison de la Parentalité à Olivet (45)

Inscription:  
contact@epe45.fr - 06 58 99 45 45  
[www.epe45.fr](http://www.epe45.fr)

AVEC LE SOUTIEN DE  
**KLESIA** Pour nous tous



Ce projet a également été l'occasion d'identifier de nouveaux axes de développement :

- Être parent quand on est soi-même en situation de handicap
- Le soutien aux parents dans leur rôle d'aidants
- Le répit parental : offrir des solutions pour souffler et éviter l'épuisement
- L'Éducation Affective Relationnelle et Sexuelle

Merci à la Fnepe, aux Epe partenaires qui ont contribué à ce projet, à Klésia, à la SNCF et au CCAH, qui nous ont permis de proposer ces actions et de mener à bien un projet collaboratif particulièrement stimulant et mobilisateur.

 **Ateliers**  
pour parents d'enfant avec  
troubles du neurodéveloppement

Développer nos ressources de  
parent pour mieux accompagner  
nos enfants

animés par  
une psychologue



3 ateliers pour  
accueillir les émotions  
(bienfaits, état  
émotionnel,  
limites),  
et développer  
l'affirmation de soi

02/10, 20/11 et 04/12  
de 18h30 à 20h30

A la Maison de la parentalité à Olivet (45)  
Sur inscription - infos: [www.epe45.fr](http://www.epe45.fr)  
contact@epe45.fr - 0658994545

KLeSIA

Pour nous tous

SNCF

CCAH

Maison de la parentalité

Olivet

REAAP

CCAH

CCAH

 **Atelier**  
Comprendre  
comment  
s'exprime le TDAH  
et ajuster sa posture  
éducative

Les 29/09 - 06/10 - 03/11 - 10/11 - 24/11  
De 20h00 à 22h00



Tarifs : 25€  
les 5 ateliers  
+ adhésion  
(15 euros)

Inscriptions  
obligatoires  
Renseignements  
sur  
[www.epe45.fr](http://www.epe45.fr) ou  
contact@epe45.fr  
ou 06 58 99 45 45



AVEC LE SOUTIEN DE

KLeSIA

Pour nous tous

SNCF

CCAH

CCAH

3 intervenants

Educatrice  
spécialisée  
coach et  
psychopraticienne  
thérapeute

Rencontres  
7 rencontres

participations  
149

## ATELIERS PARENTS

IMAGO  
méthode  
relationnelle

20 participants / 1 journée

Sensibilisation au  
TDAH  
pour les enfants  
de CM1

64 participants

parents / ados  
le dialogue

14 participants

Découvrir et comprendre le  
TDAH

participants  
30 professionnels

Eduquer sans  
s'épuiser

participants :  
16 assistantes maternelles  
5 parents

### Témoignage !

Même si nous avons accueilli peu de participants, les échanges ont été d'une grande qualité, et c'est bien là l'essentiel. La satisfaction des personnes présentes et leur accompagnement étaient notre priorité, et votre contribution y a largement participé.

Au plaisir de retravailler ensemble sur de futurs projets !

Olivet,  
Boigny sur Bionne,  
La Chapelle Saint  
Mesmin, Chaingy,  
Orléans

## Témoignages !

"Dynamique du groupe" "Taille du groupe-rôle intervenant-règles de com"  
"Écoute, partage de la réalité du quotidien, bienveillance, transmission de notre  
parcours" "Diversité des âges des enfants, des troubles, soutien poursuivi par le  
groupe WhatsApp," "bonne humeur, écoute sans jugement" "Ecoute et  
bienveillance" "Soutien" "écoute, bienveillance, renseignements" "Bienveillance  
et écoute" "la possibilité de s'exprimer librement, l'écoute entre nous"  
"intégration dans le groupe" "Bienveillance" "Les conseils des mamans, les  
échanges bienveillant entre nous" "Qualité des apports de la pro" "Ecoute,  
bienveillance de l'intervenante, le fait d'être en petit groupe" "Bienveillance et  
conseils pratiques pour aller de l'avant court terme" "Chacune notre tour nous  
exposons nos "soucis". On réfléchit ensemble dessus" "Grandes compétences de  
Céline et Estelle. Conseils, écoute, partage et bienveillance de toutes les  
personnes du groupe" "Écoute bienveillance et transparence" "Bienveillance  
dans le groupe, sympathie, entraide" "Excellent encadrement" "Beaucoup de  
bienveillance et échanges d'expériences" "L'intervenante était très compétente  
et professionnelle. Cependant, il était parfois difficile de prendre la parole, car  
certains membres du groupe monopolisaient l'espace et ne laissaient pas  
suffisamment de place aux autres pour s'exprimer" "Bons conseils de la  
psychologue" "Echange avec d'autres parents, avec une professionnelle"  
"Ecoute et bienveillance globale du groupe. Pas ou peu de jugements et de  
précieux conseils" "Écoute, entraide sur le vécu de chacun et ce que chacun a  
mis en place" "Liberté d'expression" "bienveillance, parangonnage, découverte  
d'expériences proches chez d'autres parents (on se sent moins seul)" "La  
bienveillance, le partage d'expériences, l'absence de stigmatisation, également le  
fait de voir la situation des parents/enfants évoluer (le plus souvent de manière  
favorable) au fil des mois"

Les moments de partage entre mamans se sont poursuivis à la Maison de la Parentalité en 2025.

Des bénévoles formées accueillent les mamans et futures mamans avec leurs enfants. La papote des mamans ne comporte pas de thème spécifique sauf exception. La parole est libre.

**La “papote des mamans” est un temps d’accueil des parents avec la possibilité de venir avec son enfant non-scolarisé.**



**17 rencontres  
40 parents/enfants**

### **TEMOIGNAGES**

***“Merci beaucoup pour l’instant de partage avec d’autres parents, aussi pour parler de notre histoire personnelle.”***

***“Moment d’échange agréable. Je reviendrai.”***

***“Merci pour votre bienveillance pour ce 1er papotage.”***

Intervenantes formées à l’écoute: sage-femme, auxiliaire de puériculture, accompagnatrice pré et postnatal, kinésologue, accompagnante en parentalité

Rencontres conviviales proposées par des bénévoles et animées par un professionnel afin de partager sur un thème proposé à l'avance

Café des  
papas

Le café des grands-parents  
fête ses 10 ans !

## Café des parents

3 rencontres  
20 participations  
Olivet

Café des  
parents  
solo



## Café des grands-parents

4 rencontres  
30 participations  
Olivet

communication  
en famille :  
grands-parents,  
parents et  
enfants

Et si je vivais  
pleinement  
mes émotions

Jouer avec ses petits-enfants :  
astuces , souvenirs et créativité

### Témoignages !

*“ Merci pour ce café qui m’a permis de comprendre comment fonctionne les émotions et comment les gérer” “Très concret, intéressant, enrichissant, dans une ambiance conviviale et une grande bienveillance” “Merci de m’avoir permis de lâcher mes émotions” “Très convivial, intéressant, possibilité de s’exprimer facilement. Thème toujours bien animé”*

*“Très enrichissant, très sympa et bon accueil”*

*“Echanges très intéressants avec les participants. Intervention pertinente du professionnel”*

*“Groupe motivé d’où la qualité des échanges”*

## Consultations individuelles

Thème : troubles du neuro-  
développement chez l'enfant

10 Consultations individuelles réalisées  
avec une éducatrice spécialisée  
Entretiens confidentiels  
en présentiel ou par téléphone  
pour 15 personnes



## Analyse de pratique animée par un professionnel



### **Pour des professionnels d'une crèche**

3 sessions de 2h à Neuville aux bois

1 session de 2h à Escrennes

dans le cadre du décret n° 2021-1131 du 30 août 2021 relatif aux assistants  
maternels et aux établissements d'accueil de jeunes enfants

### **Pour les bénévoles de l'EPE45**

L'EPE 45 a proposé 2 analyses de pratique à ses bénévoles (10 participants).

Ce temps de recul et d'analyse est un moment fort pour les bénévoles animateurs  
et écoutants.



## Allo, Parents en Crise

En septembre 2025, l'Epe45 a rejoint la ligne d'écoute nationale de la Fnepe avec un financement partiel de la Caf du Loiret

### Chiffres clés nationaux

  
**6 240**  
appels reçus

  
**1 574**  
entretiens menés

  
**+50 %**  
vs 2024


  
**32**  
écoutants  
professionnels

 **Appels non répondus** : 57 % hors heures d'ouverture - 34 % écoutants déjà en ligne

### Qui appelle ?

Mères (dont 34 % en situation de monoparentalité)	76 %
Pères	13 %
Autres membres de la famille (dont 3 % grands-parents)	6 %
Proches (amis, voisins, collègues...)	1,5 %
Professionnels (orientation vers la ligne)	1,5 %

### Principales thématiques d'appel

  
**21 %**  
Conflits parents/enfant

  
**18 %**  
Situations de mal-être  
(dont 24 % parents)

  
**15 %**  
Relations intrafamiliales  
complexes

  
**12 %**  
Questions éducatives

## Orientations

# 74 %

des appels ont nécessité  
**une orientation**

Dont 65 % vers un professionnel ou une structure spécialisée :

- ▶ EPE (26 % des cas)
- ▶ PMI, Maison des ados, CMP/CMPP
- ▶ Médiation familiale, CCF, centres sociaux
- ▶ Maisons des solidarités, CAF, MJD

**Connaissance de la ligne** : 58 % via internet et les réseaux sociaux · 9 % orientés par un professionnel.

## Focus Loiret (45)



# 19 appels

en provenance du Loiret

- Au-dessus de la moyenne nationale (15 appels / département)

### Modalités de fonctionnement EPE 45

Lundi – vendredi : 10h–13h / 14h–17h (35h d'écoute/semaine, 1 à 2 écoutants simultanés)

Fermeture : une semaine fin d'année et en août

### EPE 45 en chiffres

# 33

appels traités

# 13

permanences de 3h

# 3

interventions (1h30)

## Montée en compétences des écoutants



# 16 interventions

nationales (1h30 chacune, 6–7 participants)



# Webinaires

Aliénation parentale · VIF · Addictions



# Milieu pénitentiaire

Partenariat Fnepe / DAP – DISP  
Toulouse & Dijon

## Points forts

- ▶ Partenariats nationaux solides : DAP, DPJJ, Emmaüs, GIP Enfance protégée, collectif TeSS...
- ▶ Référencement institutionnel : carnet de santé, CNAF, mon-enfant.fr...
- ▶ 14 EPE mobilisées en 2025, réseau de 32 écoutants professionnels

## Difficultés

- ▶ Financement insuffisant : renforcement d'équipe, communication, outil téléphonique
- ▶ Équilibre délicat entre visibilité et capacité d'accueil

## Perspectives & prochaines étapes



**Nouveau plan de formation**  
4h au lieu de 2h



**Nouvel outil de saisie**  
Démarche d'observation  
Cap 2027



**Formation jeux d'argent**  
Partenariat ARPEJ



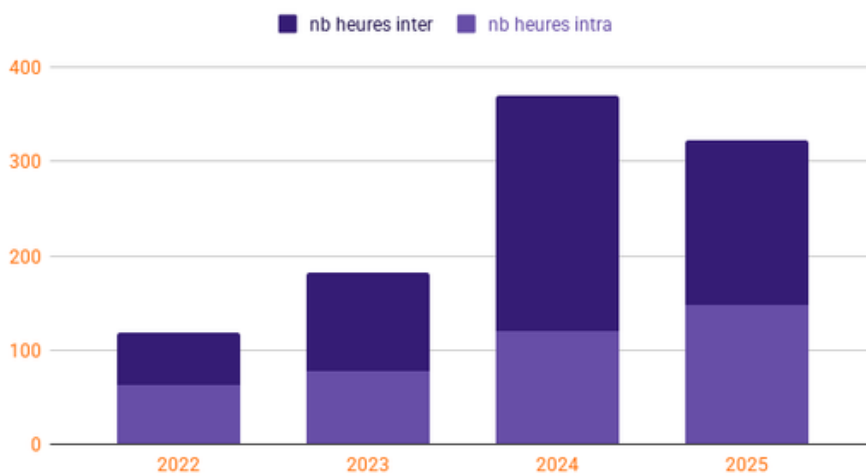
**Protocole sortie d'anonymat**  
Enfant en danger

**L'École des Parents et des Educateurs du Loiret propose des formations à destination des professionnels et des particuliers.**

**L'EPE 45 est un organisme de formation déclaré auprès de la DREETS Centre-Val de Loire et certifié QUALIOPI**

(Direction régionale des entreprises, de la concurrence, de la consommation, du travail et de l'emploi du Centre-Val de Loire).

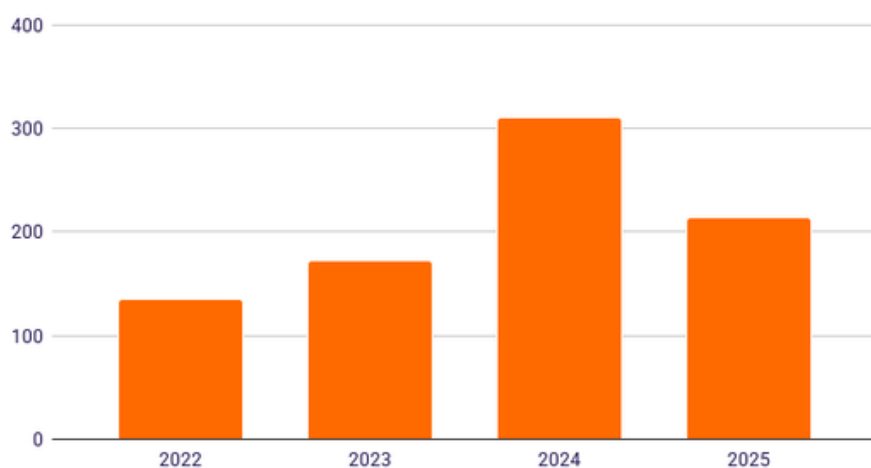
### nb heures de formations



en visio,  
à Olivet,  
Orléans,  
Montargis,  
Dadonville et  
Villemandeur

**97% de nos stagiaires sont satisfaits de nos formations**

### nb participations



### Renouvellement de la certification Qualiopi - octobre 2024



Certificat n° FRCM25019  
Période de validité : 28/01/2025 - 27/01/2028  
Numéro SIREN : 498928704  
Numéro de déclaration d'activité : 24450283445



#### EPE45

(ECOLE DES PARENTS ET DES EDUCATEURS DU LOIRET Association)

Siège social :  
ECOLE DES PARENTS ET DES EDUCATEURS DU LOIRET Association - 283 rue du  
général de Gaulle 45160 Olivet

Site :  
Olivet EPE45 - 504 av du Loiret, 45160 Olivet

La Commission de Certification de CertUp déclare que l'organisme susmentionné a été audité avec succès.

L'organisme répond aux exigences du [Référentiel national](#) telles que spécifiées en bas de page.

La certification porte sur la catégorie d'actions suivante :

actions de formation (OF - L.6313-1 - 1°)

Pour la Commission de Certification,

Sophie De Vylder  
Manager certification  
26/11/2024

Le Référentiel national découle de l'article L.6316-1 du code du travail. Le programme de certification correspondant se retrouve dans les textes légaux de référence, consultables sur [www.legifrance.gouv.fr](http://www.legifrance.gouv.fr), et sont relatifs à la loi n° 2018-771 du 5 septembre 2018 pour la liberté de choisir son avenir professionnel. Il s'agit des textes suivants, de ceux qui y sont cités et de leurs éventuelles adaptations ultérieures : 1. Décret n° 2019-564 du 6 juin 2019 relatif à la qualité des actions de la formation professionnelle; 2. Décret n° 2019-565 du 6 juin 2019 relatif au référentiel national sur la qualité des actions concourant au développement des compétences; 3. Arrêté du 6 juin 2019 relatif aux modalités d'audit associées au référentiel national mentionné à l'article D. 6316-1-1 du code du travail; 4. Guide de lecture du Référentiel national qualité publié sur le site du Ministère du Travail : <https://travail-emploi.gouv.fr/demarches-ressources/documentaires/documentation-et-publications-officielles/guides/guide-referentiel-national-qualite>; 5. Règlement d'usage de la marque française de garantie Qualiopi et sa charte d'usage : <http://travail-emploi.gouv.fr/formation-professionnelle/acteurs-cadre-et-qualite-de-la-formation-professionnelle/qualiopi>

Pour toute information concernant la validité du certificat : CertUp SARL - 34, Quai de la Loire, 75019 Paris - Tél. +33 1 85 64 26 26 - [info@certup.fr](mailto:info@certup.fr)  
Ce certificat reste la propriété de CertUp SARL

### COMMUNICATION NON VIOLENTE

#### Modules de base:

- Développer ses capacités de communication
- Différencier ses sentiments de ses interprétations
- Découvrir et exprimer nos besoins profonds
- Présenter nos demandes de façon positive, concrète et réalisable

**7 modules de bases**  
**56 participants**  
**formateur, certifié en CNV**

### Gestion de conflits et médiation

- Acquérir des outils facilitant la gestion des conflits chez les élèves et l'accompagnement émotionnel
- Gérer un conflit grâce aux outils de la médiation
- Améliorer la qualité des relations interpersonnelles
- Acquérir des outils de communication pour les relations au sein de l'équipe

**7 heures**  
**formateur, psychothérapeute**  
**7 participants**

### PARENTALITE POSITIVE

Aider les participants à prendre conscience et s'exercer à des pratiques éducatives non violentes

- violence en éducation
- besoins de l'enfant,
- Faire autrement

**7h/participants**  
**18 participants**  
**formateur, psychothérapeute**

### PSYCHOLOGIE DES ADOLESCENTS

- Mieux comprendre le vécu des adolescents dans le contexte actuel
- Les aider à rester motivé en cours
- Repérer des difficultés individuelles en terme d'anxiété, de dépression, d'épuisement, de maltraitance
- Faire face aux situation conflictuelles sans s'épuiser
- Identifier les situations de harcèlement et essayer d'y remédier
- Développer son réseau d'aide et de partenaires.

**14 heures**  
**formatrice, psychologue**  
**27 participants**

### PREMIERS SECOURS EN SANTE MENTALE

- Savoir repérer les signes d'alerte
- Changer son regard sur la santé mentale
- Savoir communiquer avec une personne présentant des troubles
- Savoir accompagner

**14 heures**  
**formatrice accréditée par PSSM France**  
**7 participants**

### Accueillir et transformer la colère au service de la relation

#### Objectifs :

- Appliquer le processus de la Communication Relationnelle (inspirée de la CNV) à l'expression de la Colère
- Exprimer sa colère d'une manière respectueuse de soi, des autres et du contexte, et de façon constructive
- Accueillir la colère de l'autre sans la prendre contre soi, en accompagnant la transformation au service de la relation
- Maintenir le dialogue avec une personne en colère

**14 heures**  
**formateur, certifié en CNV**  
**4 participants**

#### MANAGEMENT & LEADERSHIP

- Soutenir l'équipe de management et dirigeant salarié à développer une posture managériale ferme, inspirante et efficiente
- Comprendre son fonctionnement individuel pour mieux aborder ses collaborateurs
- Clarifier ce qui se passe en soi, ses réactions, avant d'aller vers l'autre : choisir la relation
- Créer, développer et maintenir une culture d'entreprise et d'équipe
- Être en mesure de gérer et d'accompagner tous types de situations relationnelles : gestion de conflit, gestion des émotions et du stress

**35 heures**  
**formateur, certifié en CNV**  
**12 participants**

#### ECOUTE

L'écoute empathique permet d'accroître son habileté relationnelle en toutes circonstances et plus particulièrement dans les situations de communication professionnelle, en face à face ou en groupe.

**14 heures**  
**formatrice,**  
**psychologue du travail**  
**7 participants**

#### Réaliser vos vidéos pour vos réseaux sociaux

Formation interne: salariées et 3 membres de l'association

- Savoir créer des vidéos simples et engageantes pour les réseaux sociaux.
- Être autonome sur Canva et CapCut pour la création de contenus courts.
- Adapter ses vidéos aux formats et aux usages de chaque plateforme.

**14 heures**  
**6 participants**  
**formatrice, experte marketing et communication**

### INTRODUCTION A LA PSYCHOPATHOLOGIE DU JEUNE ENFANT : REPERER LES SIGNES D'INQUIETUDES

- Décrire la théorie de l'attachement, reconnaître un attachement sécure ou insécure
- Identifier les signes précoces d'une souffrance ou d'une difficulté de développement de l'enfant de 0 à 3 ans
- Proposer des outils d'observation pour affiner le repérage
- Mener un entretien avec les parents pour partager ses observations

**14 heures / 5 participants**  
**3 heures / 17 participants**  
**7 heures / 9 participants**  
formatrice, psychologues

### ACCOMPAGNEMENT PARENTAL, AJUSTER SA POSTURE PROFESSIONNELLE

- Trouver une posture professionnelle adéquate. Offrir une écoute empathique.
- Accueillir la parole du parent en restant ouvert et objectif face à son vécu et ses besoins.
- Soutenir et valoriser la fonction parentale en renforçant les parents dans leurs compétences.
- Proposer des outils concrets et des stratégies à utiliser à la maison.
- Aiguiller les familles vers les différents acteurs de l'éducation

**14 heures**  
formatrice, éducatrice spécialisée  
**6 participants**

### L'ORALITE ALIMENTAIRE CHEZ L'ENFANT DE 0 à 3 ANS

- Comprendre le développement alimentaire de l'enfant
- Améliorer les pratiques autour du repas
- Identifier et gérer les difficultés alimentaires
- Accompagner l'enfant vers une alimentation épanouie

**7 heures**  
formatrice, orthophoniste  
**4 participants**

*Je tenais à vous remercier chaleureusement pour votre intervention lors de la journée Inclusion & Handicap d'hier, consacrée au TDAH. Les participants ont été extrêmement satisfaits de votre présentation.*

*Ils ont particulièrement apprécié la qualité de votre animation et la maîtrise approfondie du sujet que vous avez démontrée. Beaucoup ont exprimé qu'ils ressortaient grandis de cette session, tout en étant conscients que trois heures ne permettent pas d'aborder toutes les dimensions du sujet (une légère frustration sur des outils concrets).*

*Votre professionnalisme et votre expertise ont été unanimement salués, et vos apports ont véritablement enrichi notre journée. Nous espérons avoir l'occasion de collaborer à nouveau avec vous à l'avenir.*

**ACCOMPAGNER LES PERSONNES  
AUTISTES: CONNAISSANCES ET  
OUTILS CONCRETS**

- Mieux appréhender les comportements des personnes autistes
- Apprendre à utiliser les outils spécifiques
- Adapter sa posture en présence de personnes autistes

**14 heures  
formateur, spécialiste du TSA  
2 participants**

*Formation très enrichissante qui m'a apporté beaucoup d'apports pratiques et théoriques que ce soit pour le côté professionnel mais aussi personnel. Accueil chaleureux très bon échange!  
Merci*

*Formation très appréciée par l'équipe. Elle a mis en évidence la nécessité de renforcer l'accompagnement professionnel dont bénéficie l'équipe, afin de soutenir les pratiques et de poursuivre l'amélioration de la qualité de l'accueil.*

*Une très bonne formation qui m'a appris des mots à mettre sur les comportements des enfants à les comprendre et à pouvoir les accompagner et aussi de pouvoir répondre aux questions des parents  
Merci*

# 2. Rapport moral

En 2025, l'EPE45 a pu compter sur l'engagement et la créativité de son équipe de salariées et de bénévoles. En dépit d'une baisse de ses ressources financières, l'association a su rester réactive.

Les temps forts :

- Tout au long de l'année, une présence accrue sur le terrain (forums, handicap, médias locaux) et une communication sur les réseaux et dans les médias locaux accrue pour toucher un maximum d'acteurs et de familles du Loiret et renforcer notre ancrage territorial.
- L'EPE45 a rejoint en septembre la ligne d'écoute nationale de la Fnepe "Allo, Parents en Crise" avec un financement partiel de la CAF du Loiret (+50% d'appels entre 2024 et 2025).
- La réussite du 1er Forum "Lecture pour tous, tous à la lecture" : un événement co-construit avec les acteurs d'Olivet (MJC, Association Voltepages, Médiathèque, Mairie, Emmaüs Connect). Fort de cette réussite, l'aventure continue en 2026 sur le thème "Lecture et jeux".
- Le "Café des grands-parents" a fêté ses 10 ans.
- La formation bénévole " Développer le pouvoir d'agir : de l'intuition à l'idée" en intelligence collective; une occasion de renforcer les liens et de faire équipe
- Une collaboration continue avec la Fnepe, notamment sur les thématiques "Parentalité et Handicap" autour du projet Klésia; le renouvellement de notre agrément Fnepe.

Le besoin de s'adapter face à l'érosion des subventions publiques

- Le recentrage sur nos actions sociales : groupes de parole, ateliers, conférences, matinée jeux, groupes d'échanges, café de parents, des grands-parents, papote des mamans
- Un catalogue ciblé sur les enjeux actuels de santé publique (santé mentale, TDAH, CNV.....) pour répondre au plus près des besoins des collectivités, des particuliers et des professionnels de l'éducation, dans un contexte économique moins favorable aux formations et prestations.
- La diversification des financements : lancement d'un plan d'action pour rechercher de nouvelles ressources financières pour répondre aux besoins grandissants des familles et pérenniser l'activité dans les années à venir.

L'Epe45 c'est aussi et toujours

- un lieu ressources et de répit pour les parents
- un lieu de convivialité et de lien social

Un immense merci à tous nos partenaires, donateurs, à la Mairie d'Olivet et à nos salariées et bénévoles qui font vivre ce projet au quotidien.



 **2027 : Cap sur les 20 ans !**

Estelle Rossignon, Présidente

Merci à nos adhérents,  
 Merci aux bénévoles,  
 Merci aux intervenants,  
 Merci aux professionnels qui nous accompagnent,  
 Merci aux salariées,  
 Merci à nos partenaires  
 Merci à tous ceux qui nous soutiennent dans notre projet  
 associatif.



La certification qualité a été délivrée au titre de la catégorie d'action suivante : **ACTIONS DE FORMATION**

AVEC LE SOUTIEN DE



Pour nous tous

